

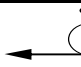


# 52. Burgenland-Rundfahrt



Start / Départ : DEUTSCHKREUTZ - Hauptplatz  
Ziel / Arrivée : DEUTSCHKREUTZ - Hauptplatz

Startzeit / Temps du départ : 11:00 Uhr  
Starthöhe / Altitude : 184 m

FBT = Fahrbahnteiler, BÜ # = Bahnübergang, KV = Kreisverkehr

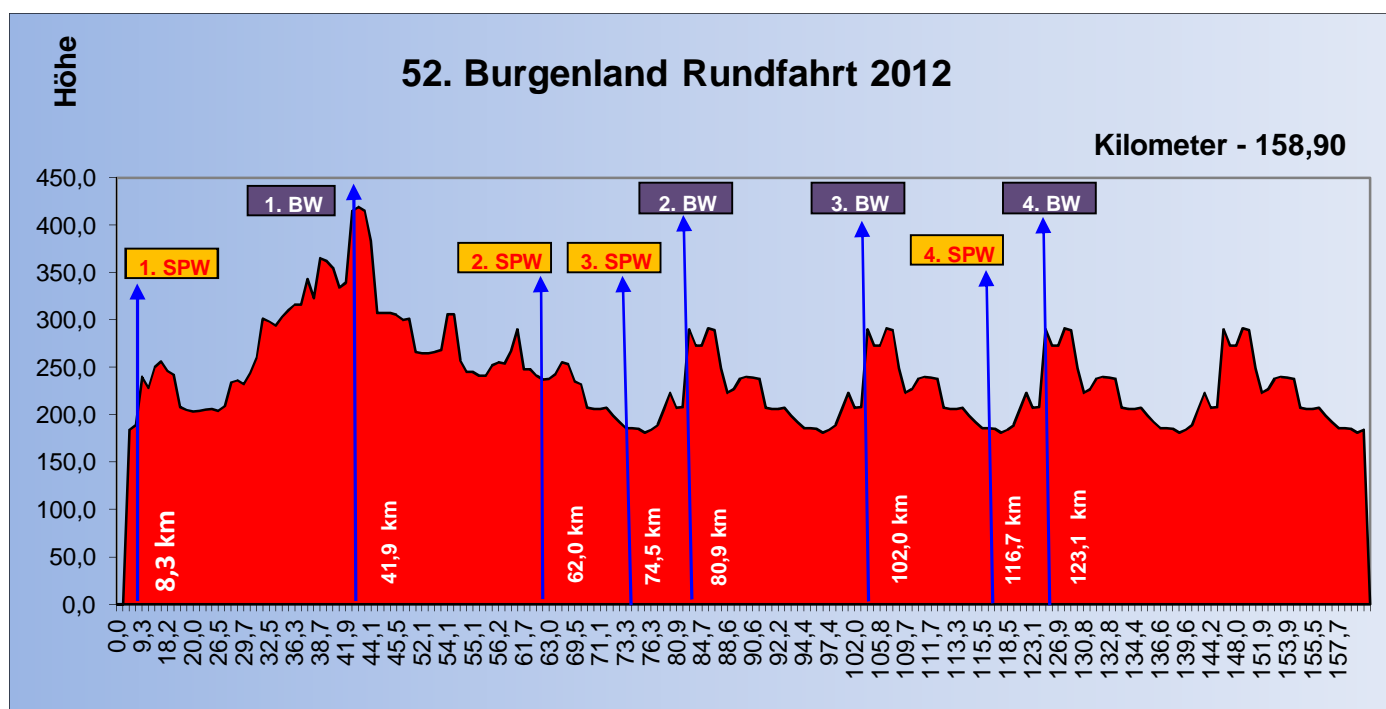
		<b>Sonntag, 19. August 2012</b> Kategorie: Elite und U23 Deutschkreutz - Hauptplatz (158,9 km)	Straßen Nr.	 km/h
km	m		38	40 43

-	158,9	0,0	184	Deutschkreutz Hauptplatz	Start	L228	11:00	11:00	11:00
0,6	158,3	0,6	189	OE Deutschkreutz	FBT	L228	11:01	11:01	11:01
7,1	151,8	6,5	240	OA Nikitsch		L228	11:11	11:11	11:10
<b>8,3</b>	150,6	1,2	228	<b>SPW - Nikitsch - Gemeinde</b>	<b>1. SPW</b>	L228	11:13	11:12	11:12
9,3	149,6	1,0	250	OA Kroatisch Minihof	↑	L228	11:15	11:14	11:13
9,7	149,2	0,4	256	gerade RI Geresdorf		L228	11:15	11:15	11:14
14,1	144,8	4,4	246	OA Kroatisch Geresdorf		L228	11:22	11:21	11:20
14,4	144,5	0,3	242	links RI Lutzmannsburg	←	L228	11:23	11:22	11:20
18,2	140,7	3,8	208	OA Lutzmannsburg		L228	11:29	11:27	11:25
18,4	140,5	0,2	205	rechts RI Oberpullendorf	→	L225	11:29	11:28	11:26
18,8	140,1	0,4	203	OE Lutzmannsburg	FBT	L225	11:30	11:28	11:26
19,3	139,6	0,5	204	OA Strebersdorf		L225	11:30	11:29	11:27
20,0	138,9	0,7	205	Straßenschwelle	^^	L225	11:32	11:30	11:28
20,4	138,5	0,4	206	OE Strebersdorf	FBT	L225	11:32	11:31	11:28
20,7	138,2	0,3	204	OA Frankenau		L225	11:33	11:31	11:29
21,2	137,7	0,5	209	OM Frankenau - links Ri Unterloisdorf		L231	11:33	11:32	11:30
26,5	132,4	5,3	234	OA Unterloisdorf	FBT	L231	11:42	11:40	11:37
27,3	131,6	0,8	236	links RI Mannersdorf	←	B61	11:43	11:41	11:38
27,9	131,0	0,6	232	OA Mannersdorf		B61	11:44	11:42	11:39
28,5	130,4	0,6	244	Ortsmitte Mannersdorf	FBT	B61	11:45	11:43	11:40
29,7	129,2	1,2	260	OE Mannersdorf	FBT	B61	11:47	11:45	11:41
31,3	127,6	1,6	301	OA Rattersdorf/Liebing		B61	11:49	11:47	11:44
31,3	127,6	0,0	298	rechts RI Lockenhaus	→	B55	11:49	11:47	11:44
31,7	127,2	0,4	294	OA Liebing		B55	11:50	11:48	11:44
32,5	126,4	0,8	303	Fahrbahnteiler - Liebing	FBT	B55	11:51	11:49	11:45
32,7	126,2	0,2	310	OE Liebing	FBT	B55	11:52	11:49	11:46
36,1	122,8	3,4	316	Fahrbahnteiler - vor Hammerteich	FBT	B55	11:57	11:54	11:50
36,1	122,8	0,0	316	Fahrbahnteiler	FBT	B55	11:57	11:54	11:50
36,3	122,6	0,2	343	OA Hammerteich		B55	11:57	11:54	11:51
37,1	121,8	0,8	323	Fahrbahnteiler	FBT	B55	11:59	11:56	11:52
37,9	121,0	0,8	365	in Rechtskurve vor Lockenhaus	FBT	B55	12:00	11:57	11:53
38,2	120,7	0,3	362	OA Lockenhaus		B55	12:00	11:57	11:53
38,7	120,2	0,5	355	gerade RI Hochstraß	↑	B55	12:01	11:58	11:54
40,2	118,7	1,5	334	rechts RI Hochstraß	→	B55	12:03	12:00	11:56
40,3	118,6	0,1	339	Anstieg - BW	10%	L234	12:04	12:00	11:56
41,5	117,4	1,2	415	OA Hochstraß		L234	12:06	12:02	11:58
<b>41,9</b>	117,0	0,4	419	<b>1. BW - Hochstraß</b>	<b>BW</b>	L234	12:06	12:03	11:58
42,0	116,9	0,1	415	gerade RI Piringsdorf		L234	12:06	12:03	11:59
42,7	116,2	0,7	383	rechts auf B50 - RI Piringsdorf	FBT	B50	12:07	12:04	12:00
44,0	114,9	1,3	307	OA Piringsdorf	FBT	B50	12:09	12:06	12:01
44,1	114,8	0,1	307	Fahrbahnteiler - Piringsdorf	FBT	B50	12:10	12:06	12:02
44,4	114,5	0,3	307	Fahrbahnteiler - Piringsdorf	FBT	B50	12:10	12:07	12:02
44,6	114,3	0,2	305	Fahrbahnteiler - Piringsdorf	FBT	B50	12:10	12:07	12:02

45,2	113,7	0,6	300	Fahrbahnteiler - Piringsdorf	<i>FBT</i>	<i>B50</i>	12:11	12:08	12:03
45,5	113,4	0,3	301	Fahrbahnteiler - OE Piringsdorf	<i>FBT</i>	<i>B50</i>	12:12	12:08	12:03
50,8	108,1	5,3	266	OA Steinberg / Dörf	<i>FBT</i>	<i>B50</i>	12:20	12:16	12:11
51,3	107,6	0,5	265	Kreuzung Steinberg/Dörf	<i>FBT</i>	<i>B50</i>	12:21	12:17	12:12
52,0	106,9	0,7	265	Fahrbahnteiler - Ausfahrt Zielpunkt	<i>FBT</i>	<i>B50</i>	12:22	12:18	12:13
52,1	106,8	0,1	266	Fahrbahnteiler	<i>FBT</i>	<i>B50</i>	12:22	12:18	12:13
52,2	106,7	0,1	268	Fahrbahnteiler	<i>FBT</i>	<i>B50</i>	12:22	12:18	12:13
53,2	105,7	1,0	306	Fahrbahnteiler - vor dem Kreisverkehr	<i>FBT</i>	<i>B50</i>	12:24	12:20	12:14
53,2	105,7	0,0	306	Kreisverkehr gerade drüber RI OP	<i>B50/S31</i>	<i>B50</i>	12:24	12:20	12:14
54,1	104,8	0,9	257	OA Oberpullendorf		<i>B50</i>	12:25	12:21	12:15
54,6	104,3	0,5	245	Fahrbahnteiler	<i>FBT</i>	<i>B50</i>	12:26	12:22	12:16
54,7	104,2	0,1	245	Oberpullendorf 1. Kreisverkehr	○	<i>B50</i>	12:26	12:22	12:16
55,1	103,8	0,4	241	Fahrbahnteiler	<i>FBT</i>	<i>B50</i>	12:27	12:23	12:17
55,1	103,8	0,0	241	Oberpullendorf 2. Kreisverkehr	○	<i>B50</i>	12:27	12:23	12:17
55,4	103,5	0,3	252	Fahrbahnteiler	<i>FBT</i>	<i>B50</i>	12:27	12:23	12:17
55,8	103,1	0,4	255	Fahrbahnteiler - Pennymarkt	<i>FBT</i>	<i>B50</i>	12:28	12:24	12:18
56,0	102,9	0,2	254	OP -Kreuzung rechts RI Spitalstraße	→	<i>L229</i>	12:28	12:24	12:18
56,2	102,7	0,2	267	Fahrbahnteiler - Krankenhaus OP	<i>FBT</i>	<i>L229</i>	12:29	12:24	12:18
56,7	102,2	0,5	290	Fahrbahnteiler - OE Oberpullendorf	<i>FBT</i>	<i>L229</i>	12:30	12:25	12:19
61,5	97,4	4,8	248	OA Großwarasdorf		<i>L229</i>	12:37	12:32	12:26
61,5	97,4	0,0	248	Fahrbahnteiler - vor dem Kreisverkehr	<i>FBT</i>	<i>L229</i>	12:37	12:32	12:26
61,7	97,2	0,2	241	Keisverkehr - 2. Ausfahrt rechts	○ →	<i>L229</i>	12:37	12:33	12:26
61,8	97,1	0,1	237	links RI Horitschon	←	<i>L229</i>	12:38	12:33	12:26
<b>62,0</b>	96,9	0,2	238	<b>SPW - Großwarasdorf, Gemeinde</b>	<b>2. SPW</b>	<i>L229</i>	12:38	12:33	12:27
62,2	96,7	0,2	243	rechts RI Horitschon	→	<i>L229</i>	12:38	12:33	12:27
63,0	95,9	0,8	255	Fahrbahnteiler OE Großwarasdorf	<i>FBT</i>	<i>L229</i>	12:39	12:35	12:28
67,0	91,9	4,0	253	OA Horitschon		<i>L229</i>	12:46	12:41	12:33
67,9	91,0	0,9	235	Horitschon rechts RI Deutschkreutz	→	<i>B62</i>	12:47	12:42	12:35
68,5	90,4	0,6	232	Bahnübersetzung -OE Horitschon	<i>BÜ #</i>	<i>B62</i>	12:48	12:43	12:36
69,5	89,4	1,0	207	Fahrbahnteiler	<i>FBT</i>	<i>B62</i>	12:50	12:44	12:37
70,1	88,8	0,6	206	Fahrbahnteiler	<i>FBT</i>	<i>B62</i>	12:51	12:45	12:38
70,2	88,7	0,1	206	Fahrbahnteiler - Kreuzung Haschend.	<i>FBT</i>	<i>B62</i>	12:51	12:45	12:38
70,3	88,6	0,1	207	OA Unterpetersdorf		<i>B62</i>	12:51	12:45	12:38
71,1	87,8	0,8	199	Fahrbahnteiler - OE Unterpetersdorf	<i>FBT</i>	<i>B62</i>	12:52	12:47	12:39
72,5	86,4	1,4	192	Fahrbahnteiler - vor Deutschkreutz	<i>FBT</i>	<i>B62</i>	12:54	12:49	12:41
73,2	85,7	0,7	186	Fahrbahnteiler	<i>FBT</i>	<i>B62</i>	12:56	12:50	12:42
73,2	85,7	0,0	186	Fahrbahnteiler	<i>FBT</i>	<i>B62</i>	12:56	12:50	12:42
73,3	85,6	0,1	185	OA Deutschkreutz		<i>B62</i>	12:56	12:50	12:42
74,0	84,9	0,7	181	Kreisverkehr - rechts RI Ziel DK	○ →	<i>L228</i>	12:57	12:51	12:43
<b>74,5</b>	84,4	0,5	184	<b>1. Zieldurchf. Deutschkreutz</b>	<b>3. SPW</b>	<i>L228</i>	12:58	12:52	12:44
75,1	83,8	0,6	189	Fahrbahnteiler - OE Deutschkreutz	<i>FBT</i>	<i>L228</i>	12:59	12:53	12:45
76,3	82,6	1,2	206	rechts RI Kleinwarasdorfer Straße	→	<i>Radw.</i>	13:00	12:54	12:46
78,3	80,6	2,0	223	links RI Kleinwarasdorf	←	<i>Radw.</i>	13:04	12:57	12:49
79,7	79,2	1,4	207	links RI Kleinwarasdorf	←	<i>Radw.</i>	13:06	13:00	12:51
79,8	79,1	0,1	208	Anstieg - BW		<i>Radw.</i>	13:06	13:00	12:51
<b>80,9</b>	78,0	1,1	290	<b>2. BW - Kleinwarasdorf</b>	<b>BW</b>	<i>Radw.</i>	13:08	13:01	12:53
83,0	75,9	2,1	273	OA Kleinwarasdorf		<i>Radw.</i>	13:11	13:05	12:56
83,1	75,8	0,1	273	rechts RI Horitschon	→	<i>Radw.</i>	13:11	13:05	12:56
84,5	74,4	1,4	291	links RI Horitschon	←	<i>Radw.</i>	13:13	13:07	12:58
84,7	74,2	0,2	289	rechts RI Horitschon	→	<i>Radw.</i>	13:14	13:07	12:58
85,6	73,3	0,9	249	gerade RI Horitschon		<i>Radw.</i>	13:15	13:08	12:59
86,8	72,1	1,2	223	links RI Horitschon	←	<i>Radw.</i>	13:17	13:10	13:01
87,1	71,8	0,3	227	vorbei beim Reitstall Wessely		<i>Radw.</i>	13:18	13:11	13:02
88,6	70,3	1,5	238	OA Horitschon		<i>Gem.</i>	13:20	13:13	13:04
88,7	70,2	0,1	240	rechts RI Ortsmitte Horitschon	→	<i>Gem.</i>	13:20	13:13	13:04
89,1	69,8	0,4	239	rechts RI Deutschkreutz	→	<i>B62</i>	13:21	13:14	13:04
89,6	69,3	0,5	238	Bahnübersetzung -OE Horitschon	<i>BÜ #</i>	<i>B62</i>	13:21	13:14	13:05
90,6	68,3	1,0	207	Fahrbahnteiler	<i>FBT</i>	<i>B62</i>	13:23	13:16	13:06

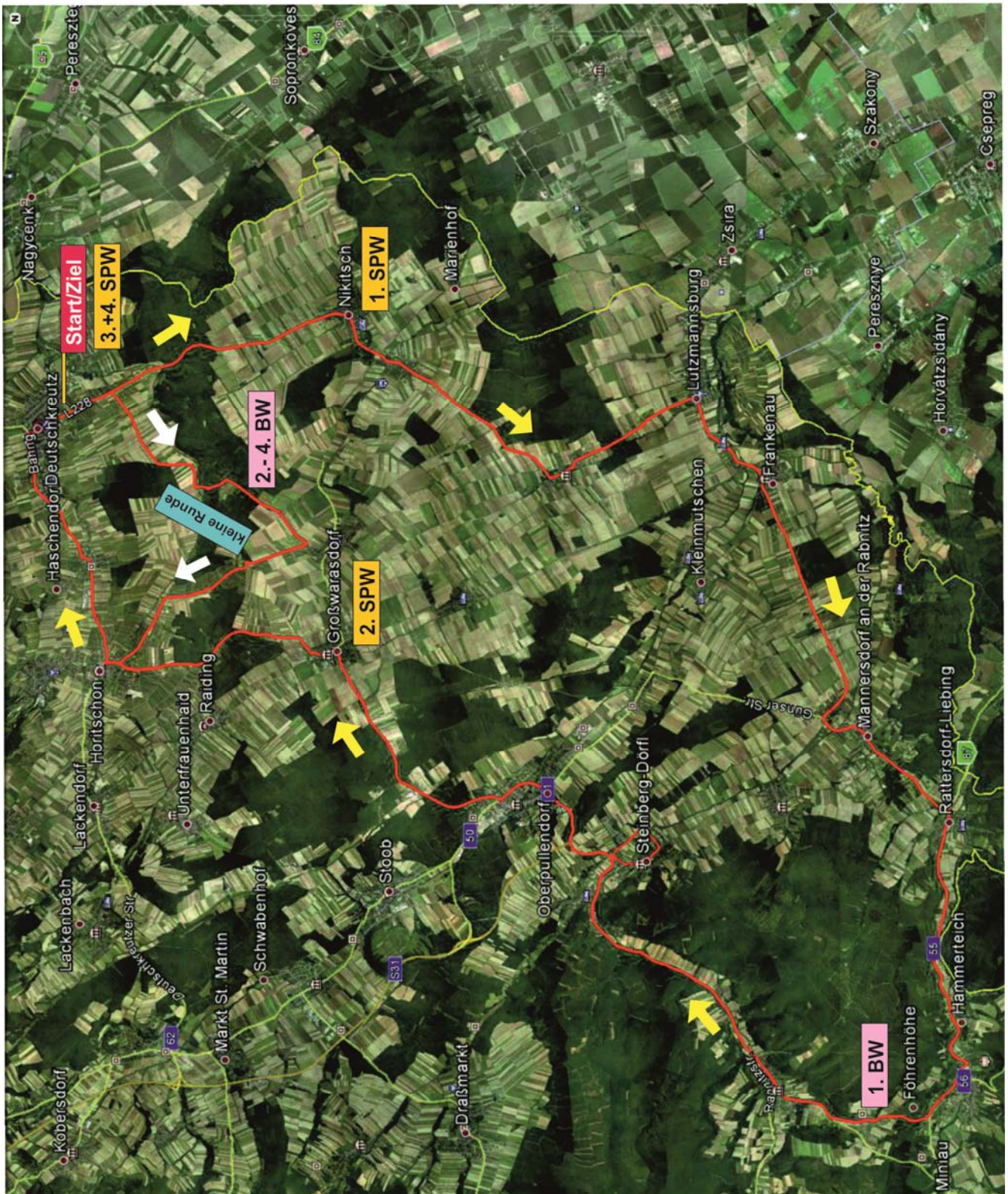
91,2	67,7	0,6	206	Fahrbahnteiler	<i>FBT</i>	<i>B62</i>	13:24	13:17	13:07
91,3	67,6	0,1	206	Fahrbahnteiler - Kreuzung Haschend.	<i>FBT</i>	<i>B62</i>	13:24	13:17	13:07
91,4	67,5	0,1	207	OA Unterpetersdorf		<i>B62</i>	13:24	13:17	13:08
92,2	66,7	0,8	199	Fahrbahnteiler - OE Unterpetersdorf	<i>FBT</i>	<i>B62</i>	13:26	13:18	13:09
93,6	65,3	1,4	192	Fahrbahnteiler - vor Deutschkreutz	<i>FBT</i>	<i>B62</i>	13:28	13:20	13:11
94,3	64,6	0,7	186	Fahrbahnteiler	<i>FBT</i>	<i>B62</i>	13:29	13:21	13:12
94,3	64,6	0,0	186	Fahrbahnteiler	<i>FBT</i>	<i>B62</i>	13:29	13:21	13:12
94,4	64,5	0,1	185	OA Deutschkreutz		<i>B62</i>	13:29	13:22	13:12
95,1	63,8	0,7	181	Kreisverkehr - rechts 1. Ausfahrt Ziel	○ →	<i>L228</i>	13:30	13:23	13:13
<b>95,6</b>	63,3	0,5	184	<b>Deutschkreutz-Hauptplatz</b>	<b>2. Zield.</b>	<i>L228</i>	13:31	13:23	13:13
96,2	62,7	0,6	189	Fahrbahnteiler - OE Deutschkreutz	<i>FBT</i>	<i>L228</i>	13:32	13:24	13:14
97,4	61,5	1,2	206	rechts RI Kleinwarasdorfer Straße	→	<i>Radw.</i>	13:34	13:26	13:16
99,4	59,5	2,0	223	links RI Kleinwarasdorf	←	<i>Radw.</i>	13:37	13:29	13:19
100,8	58,1	1,4	207	links RI Kleinwarasdorf	←	<i>Radw.</i>	13:39	13:31	13:21
100,9	58,0	0,1	208	Anstieg - BW		<i>Radw.</i>	13:39	13:31	13:21
<b>102,0</b>	56,9	1,1	290	<b>3. BW - Kleinwarasdorf</b>	<b>BW</b>	<i>Radw.</i>	13:41	13:33	13:22
104,1	54,8	2,1	273	OA Kleinwarasdorf		<i>Radw.</i>	13:44	13:36	13:25
104,2	54,7	0,1	273	rechts RI Horitschon	→	<i>Radw.</i>	13:45	13:36	13:25
105,6	53,3	1,4	291	links RI Horitschon	←	<i>Radw.</i>	13:47	13:38	13:27
105,8	53,1	0,2	289	rechts RI Horitschon	→	<i>Radw.</i>	13:47	13:39	13:28
106,7	52,2	0,9	249	gerade RI Horitschon		<i>Radw.</i>	13:48	13:40	13:29
107,9	51,0	1,2	223	links RI Horitschon	←	<i>Radw.</i>	13:50	13:42	13:31
108,2	50,7	0,3	227	vorbei beim Reitstall Wessely		<i>Radw.</i>	13:51	13:42	13:31
109,7	49,2	1,5	238	OA Horitschon		<i>Gem.</i>	13:53	13:45	13:33
109,8	49,1	0,1	240	rechts RI Ortsmitte Horitschon	→	<i>Gem.</i>	13:53	13:45	13:33
110,2	48,7	0,4	239	rechts RI Deutschkreutz	→	<i>B62</i>	13:54	13:45	13:34
110,7	48,2	0,5	238	Bahnübersetzung -OE Horitschon	<i>BÜ #</i>	<i>B62</i>	13:55	13:46	13:34
111,7	47,2	1,0	207	Fahrbahnteiler	<i>FBT</i>	<i>B62</i>	13:56	13:48	13:36
112,3	46,6	0,6	206	Fahrbahnteiler	<i>FBT</i>	<i>B62</i>	13:57	13:48	13:37
112,4	46,5	0,1	206	Fahrbahnteiler - Kreuzung Haschend.	<i>FBT</i>	<i>B62</i>	13:57	13:49	13:37
112,5	46,4	0,1	207	OA Unterpetersdorf		<i>B62</i>	13:58	13:49	13:37
113,3	45,6	0,8	199	Fahrbahnteiler - OE Unterpetersdorf	<i>FBT</i>	<i>B62</i>	13:59	13:50	13:38
114,7	44,2	1,4	192	Fahrbahnteiler - vor Deutschkreutz	<i>FBT</i>	<i>B62</i>	14:01	13:52	13:40
115,4	43,5	0,7	186	Fahrbahnteiler	<i>FBT</i>	<i>B62</i>	14:02	13:53	13:41
115,4	43,5	0,0	186	Fahrbahnteiler	<i>FBT</i>	<i>B62</i>	14:02	13:53	13:41
115,5	43,4	0,1	185	OA Deutschkreutz		<i>B62</i>	14:02	13:53	13:41
116,2	42,7	0,7	181	Kreisverkehr - rechts 1. Ausfahrt Ziel	○ →	<i>L228</i>	14:03	13:54	13:42
<b>116,7</b>	42,2	0,5	184	<b>Deutschkreutz-Hauptplatz</b>	<b>4. SPW</b>	<i>L228</i>	14:04	13:55	13:43
117,3	41,6	0,6	189	Fahrbahnteiler - OE Deutschkreutz	<i>FBT</i>	<i>L228</i>	14:05	13:56	13:44
118,5	40,4	1,2	206	rechts RI Kleinwarasdorfer Straße	→	<i>Radw.</i>	14:07	13:58	13:45
120,5	38,4	2,0	223	links RI Kleinwarasdorf	←	<i>Radw.</i>	14:10	14:01	13:48
121,9	37,0	1,4	207	links RI Kleinwarasdorf	←	<i>Radw.</i>	14:12	14:03	13:50
122,0	36,9	0,1	208	Anstieg - BW		<i>Radw.</i>	14:13	14:03	13:50
<b>123,1</b>	35,8	1,1	290	<b>4. BW - Kleinwarasdorf</b>	<b>BW</b>	<i>Radw.</i>	14:14	14:05	13:52
125,2	33,7	2,1	273	OA Kleinwarasdorf		<i>Radw.</i>	14:18	14:08	13:55
125,3	33,6	0,1	273	rechts RI Horitschon	→	<i>Radw.</i>	14:18	14:08	13:55
126,7	32,2	1,4	291	links RI Horitschon	←	<i>Radw.</i>	14:20	14:10	13:57
126,9	32,0	0,2	289	rechts RI Horitschon	→	<i>Radw.</i>	14:20	14:10	13:57
127,8	31,1	0,9	249	gerade RI Horitschon		<i>Radw.</i>	14:22	14:12	13:58
129,0	29,9	1,2	223	links RI Horitschon	←	<i>Radw.</i>	14:24	14:14	14:00
129,3	29,6	0,3	227	vorbei beim Reitstall Wessely		<i>Radw.</i>	14:24	14:14	14:00
130,8	28,1	1,5	238	OA Horitschon		<i>Gem.</i>	14:27	14:16	14:03
130,9	28,0	0,1	240	rechts RI Ortsmitte Horitschon	→	<i>Gem.</i>	14:27	14:16	14:03
131,3	27,6	0,4	239	rechts RI Deutschkreutz	→	<i>B62</i>	14:27	14:17	14:03
131,8	27,1	0,5	238	Bahnübersetzung -OE Horitschon	<i>BÜ #</i>	<i>B62</i>	14:28	14:18	14:04
132,8	26,1	1,0	207	Fahrbahnteiler	<i>FBT</i>	<i>B62</i>	14:30	14:19	14:05
133,4	25,5	0,6	206	Fahrbahnteiler	<i>FBT</i>	<i>B62</i>	14:31	14:20	14:06
133,5	25,4	0,1	206	Fahrbahnteiler - Kreuzung Haschend.	<i>FBT</i>	<i>B62</i>	14:31	14:20	14:06

133,6	25,3	0,1	207	OA Unterpetersdorf		<b>B62</b>	14:31	14:20	14:06	
134,4	24,5	0,8	199	Fahrbahnteiler - OE Unterpetersdorf	<b>FBT</b>	<b>B62</b>	14:32	14:22	14:08	
135,8	23,1	1,4	192	Fahrbahnteiler - vor Deutschkreutz	<b>FBT</b>	<b>B62</b>	14:34	14:24	14:09	
136,5	22,4	0,7	186	Fahrbahnteiler	<b>FBT</b>	<b>B62</b>	14:36	14:25	14:10	
136,5	22,4	0,0	186	Fahrbahnteiler	<b>FBT</b>	<b>B62</b>	14:36	14:25	14:10	
136,6	22,3	0,1	185	OA Deutschkreutz		<b>B62</b>	14:36	14:25	14:11	
137,3	21,6	0,7	181	Kreisverkehr - rechts 1. Ausfahrt Ziel	○ →	<b>L228</b>	14:37	14:26	14:12	
<b>137,8</b>	21,1	0,5	184	<b>4. Zieldurchf. Deutschkreutz</b>		<b>L228</b>	14:38	14:27	14:12	
138,4	20,5	0,6	189	Fahrbahnteiler - OE Deutschkreutz	<b>FBT</b>	<b>L228</b>	14:39	14:28	14:13	
139,6	19,3	1,2	206	rechts RI Kleinwarasdorfer Straße	→	<b>Radw.</b>	14:40	14:29	14:15	
141,6	17,3	2,0	223	links RI Kleinwarasdorf	←	<b>Radw.</b>	14:44	14:32	14:18	
143,0	15,9	1,4	207	links RI Kleinwarasdorf	←	<b>Radw.</b>	14:46	14:35	14:20	
143,1	15,8	0,1	208	Anstieg - BW		<b>Radw.</b>	14:46	14:35	14:20	
144,2	14,7	1,1	290	Richtung - Kleinwarasdorf		<b>Radw.</b>	14:48	14:36	14:21	
146,3	12,6	2,1	273	OA Kleinwarasdorf		<b>Radw.</b>	14:51	14:39	14:24	
146,4	12,5	0,1	273	rechts RI Horitschon	→	<b>Radw.</b>	14:51	14:40	14:24	
147,8	11,1	1,4	291	links RI Horitschon	←	<b>Radw.</b>	14:53	14:42	14:26	
148,0	10,9	0,2	289	rechts RI Horitschon	→	<b>Radw.</b>	14:54	14:42	14:27	
148,9	10,0	0,9	249	gerade RI Horitschon		<b>Radw.</b>	14:55	14:43	14:28	
150,1	8,8	1,2	223	links RI Horitschon	←	<b>Radw.</b>	14:57	14:45	14:29	
150,4	8,5	0,3	227	vorbei beim Reitstall Wessely		<b>Radw.</b>	14:57	14:46	14:30	
151,9	7,0	1,5	238	OA Horitschon		<b>Gem.</b>	15:00	14:48	14:32	
152,0	6,9	0,1	240	rechts RI Ortsmitte Horitschon	→	<b>Gem.</b>	15:00	14:48	14:32	
152,4	6,5	0,4	239	rechts RI Deutschkreutz	→	<b>B62</b>	15:01	14:49	14:33	
152,9	6,0	0,5	238	Bahnübersetzung -OE Horitschon		<b>BÜ #</b>	<b>B62</b>	15:01	14:49	14:33
153,9	5,0	1,0	207	Fahrbahnteiler		<b>FBT</b>	<b>B62</b>	15:03	14:51	14:35
154,5	4,4	0,6	206	Fahrbahnteiler		<b>FBT</b>	<b>B62</b>	15:04	14:52	14:36
154,6	4,3	0,1	206	Fahrbahnteiler - Kreuzung Haschend.		<b>FBT</b>	<b>B62</b>	15:04	14:52	14:36
154,7	4,2	0,1	207	OA Unterpetersdorf		<b>B62</b>	15:04	14:52	14:36	
155,5	3,4	0,8	199	Fahrbahnteiler - OE Unterpetersdorf		<b>FBT</b>	<b>B62</b>	15:06	14:53	14:37
156,9	2,0	1,4	192	Fahrbahnteiler - vor Deutschkreutz		<b>FBT</b>	<b>B62</b>	15:08	14:55	14:39
157,6	1,3	0,7	186	Fahrbahnteiler		<b>FBT</b>	<b>B62</b>	15:09	14:56	14:40
157,6	1,3	0,0	186	Fahrbahnteiler		<b>FBT</b>	<b>B62</b>	15:09	14:56	14:40
157,7	1,2	0,1	185	OA Deutschkreutz		<b>B62</b>	15:09	14:57	14:40	
158,4	0,5	0,7	181	Kreisverkehr - rechts 1. Ausfahrt Ziel	○ →	<b>L228</b>	15:10	14:58	14:41	
<b>158,9</b>	-	0,5	184	<b>Deutschkreutz-Hauptplatz</b>	<b>Ziel</b>	<b>L228</b>	<b>15:11</b>	<b>14:58</b>	<b>14:42</b>	



# Streckenkarte Burgenland-Rundfahrt 2012

19. August 2012 / 11 Uhr, Deutschkreutz



Streckenlänge-Gesamt: 158,9 km / Große Runde: 74,5 km, kleine Runde (4x): 21,1 km  
Sprintwertungen: Nikitsch bei 8,3 km und Großwarasdorf bei 62,0 km, Bergwertung: Hochstraß: bei 41,9 km